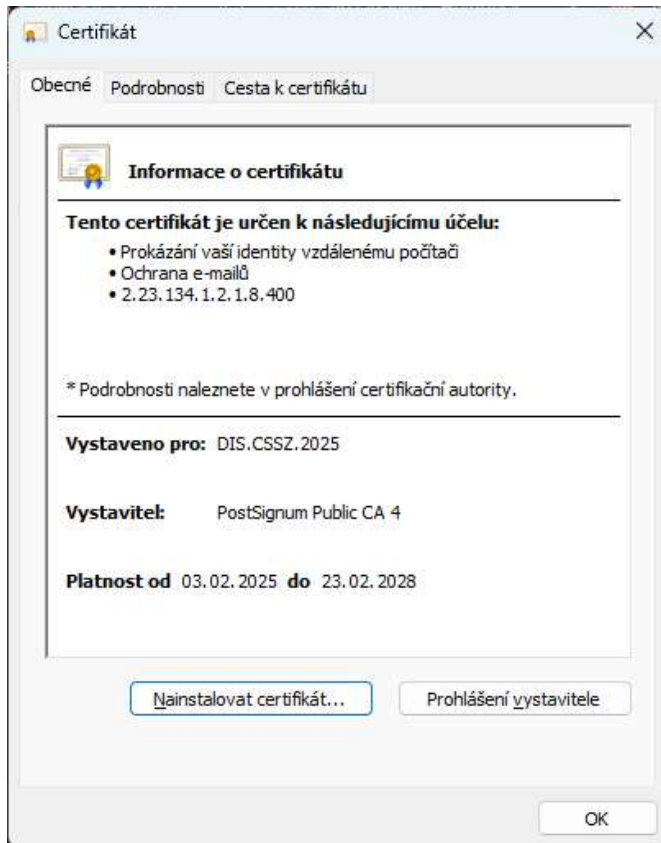


# Instalace certifikátu ČSSZ do aplikace PartnerLink

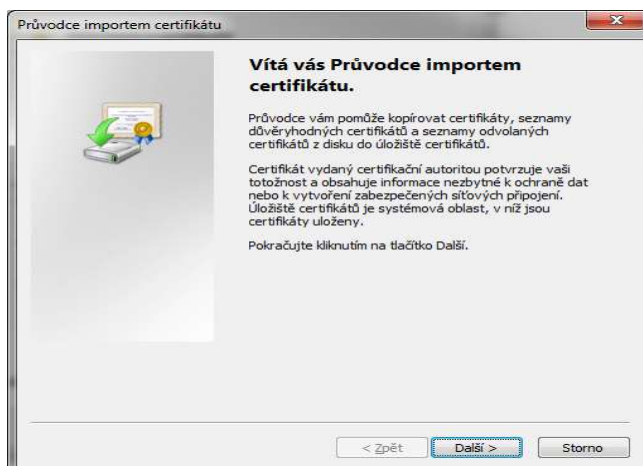
Dobrý den, znovu po roce přišel čas, kdy je potřeba znovu nainstalovat a vybrat šifrovací certifikát pro OSSZ. Následující návod Vás provede kompletní instalací a výběrem certifikátu do aplikace. Nový šifrovací certifikát stáhnete [ZDE](#)

## Postup instalace certifikátu do úložiště Windows

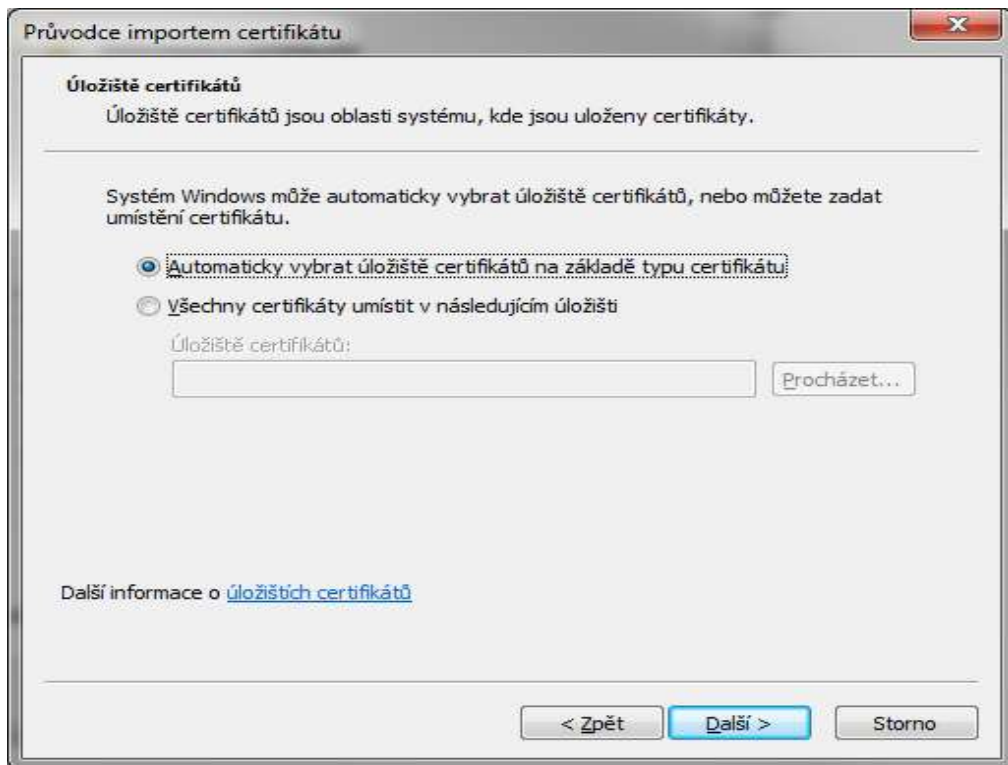
Otevřeme soubor [DIS.CSSZ2025.cer](#)



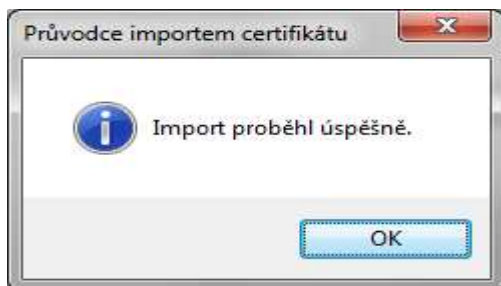
Následně se Vám otevře přímo soubor certifikátu – zde klikněte na **nainstalovat certifikát**



Otevře se Průvodce instalací certifikátu – zde klikněte na **další**



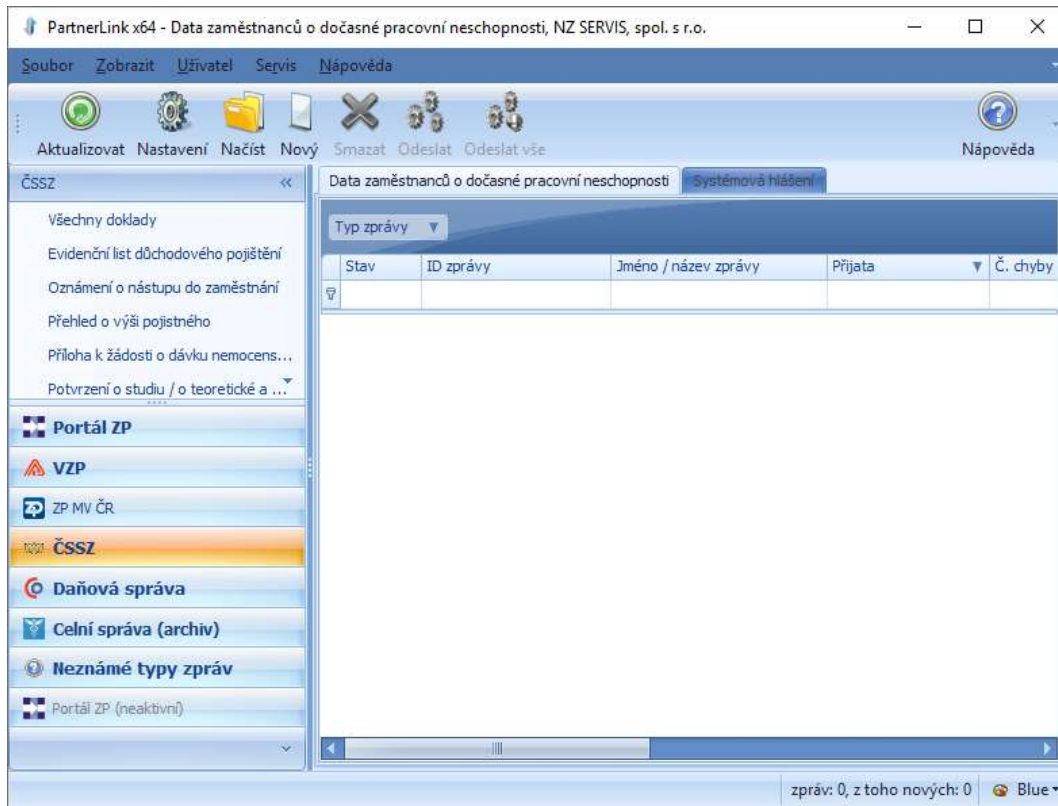
V okně úložiště certifikátů vybereme volbu automaticky vybrat uložiště. Následně potvrdíme volbu **další**.



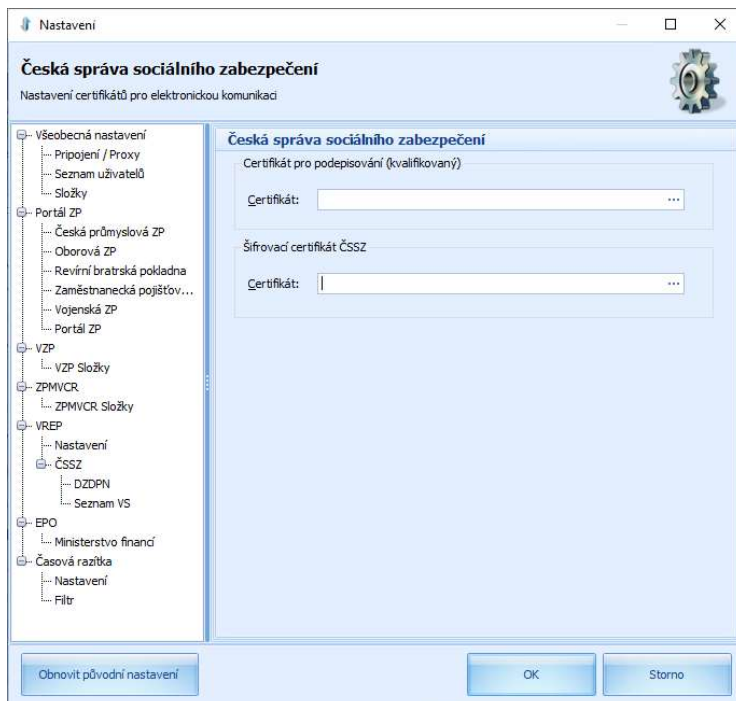
Zobrazí se vám hlášení o úspěšném dokončení importu certifikátu – klikněte na **ok**, certifikát je nainstalován

# Nastavení certifikátu do aplikace PartnerLink

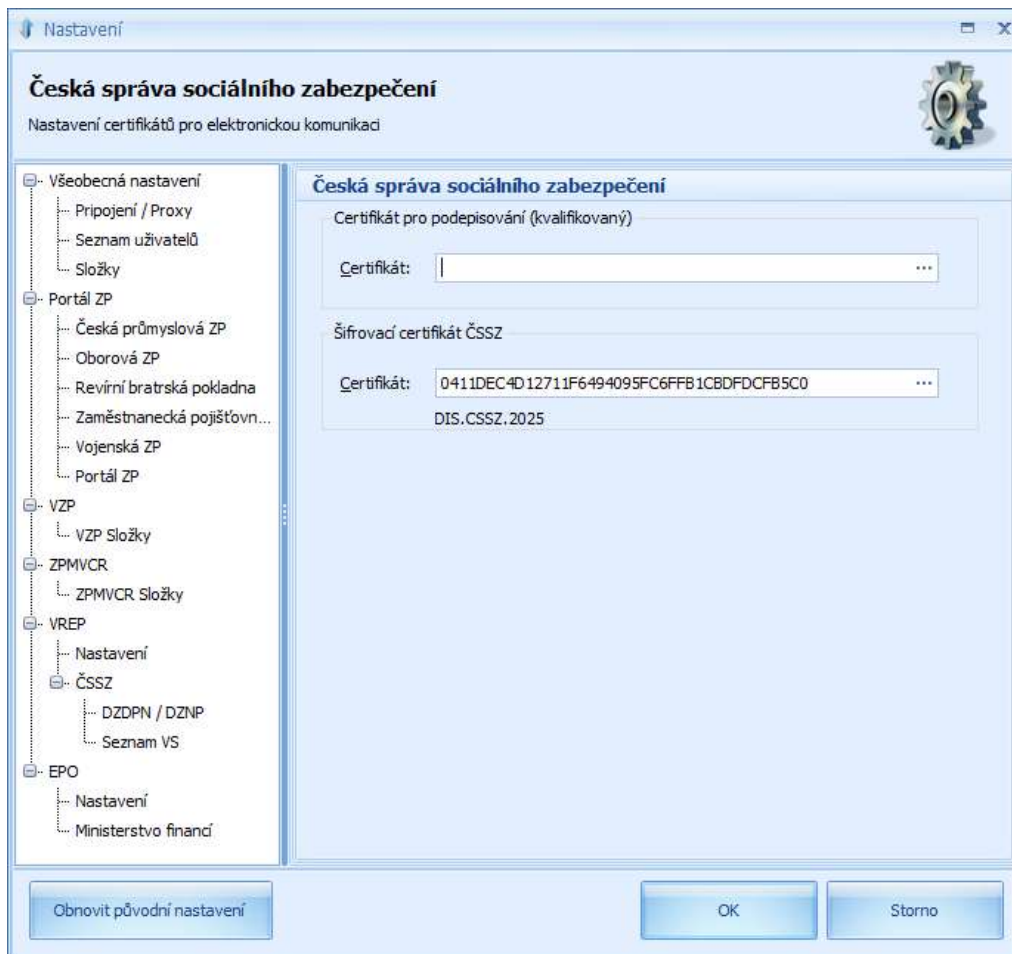
Zavřete Internet Explorer a spusťte aplikaci PartnerLink.



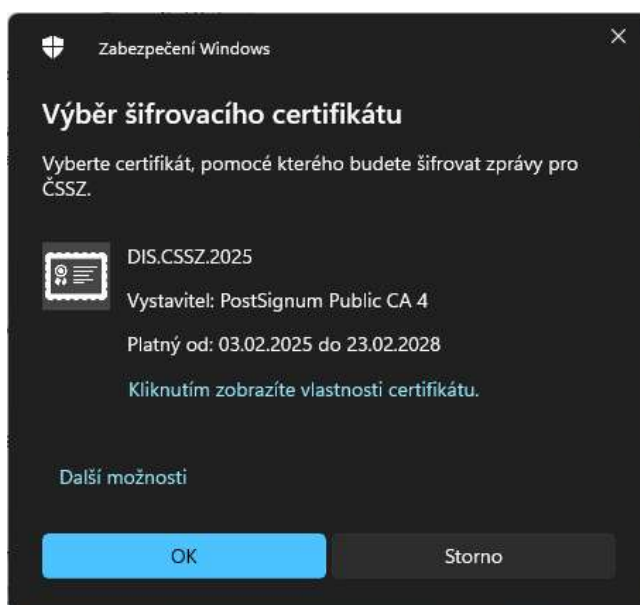
Zvolíme volbu **nastavení**



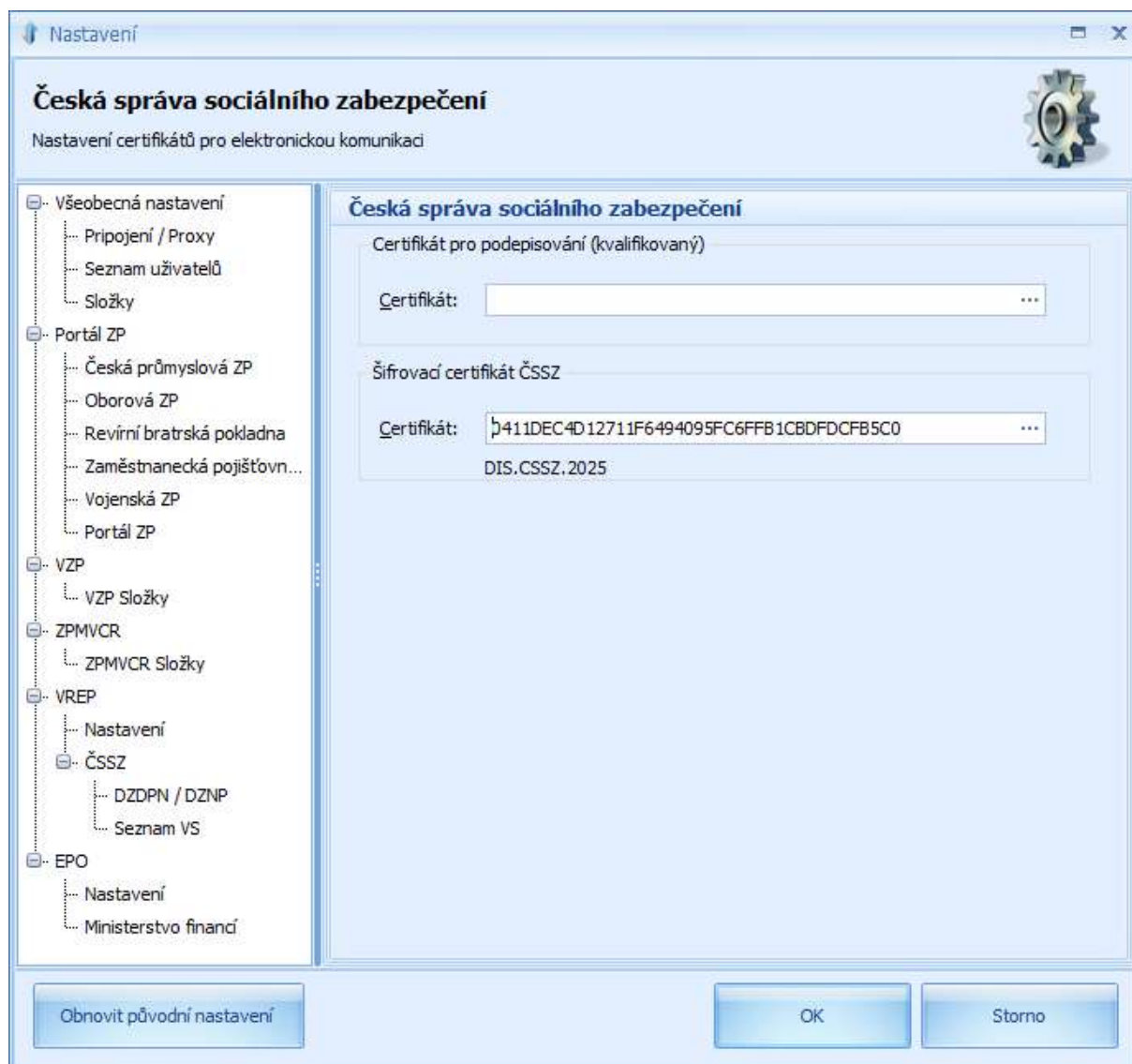
Vybereme možnost **ČSSZ**



Klikneme na **tři tečky** pro výběr certifikátu



Následně vybereme volbu certifikátu a potvrdíme **OK**



Pro uložení výběru je potřeba potvrdit výběr volbou **OK** a certifikát je připraven k použití.

V případě neúspěchu kontaktujte technickou podporu na telefonním čísle 311 202 111.